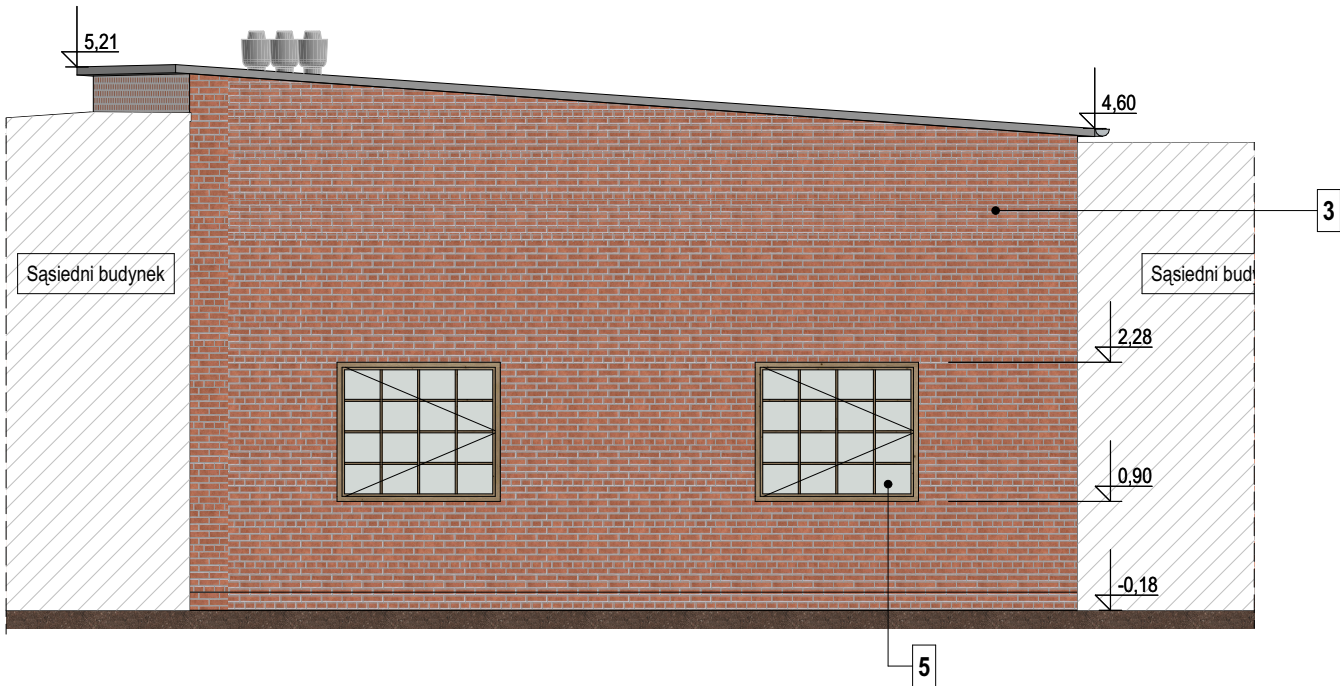
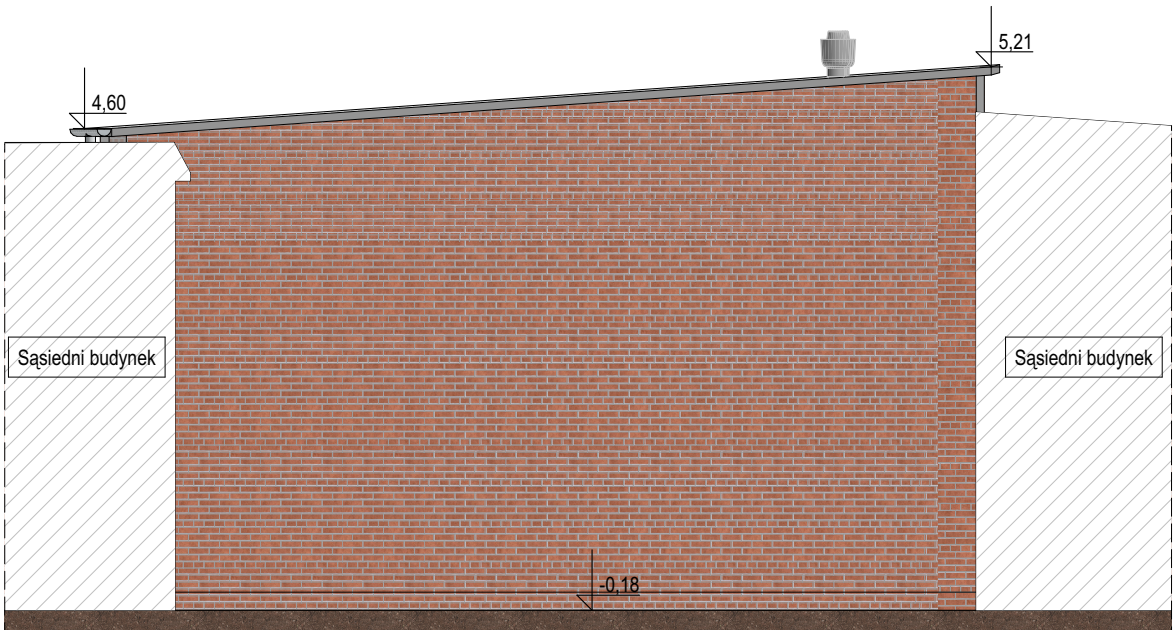


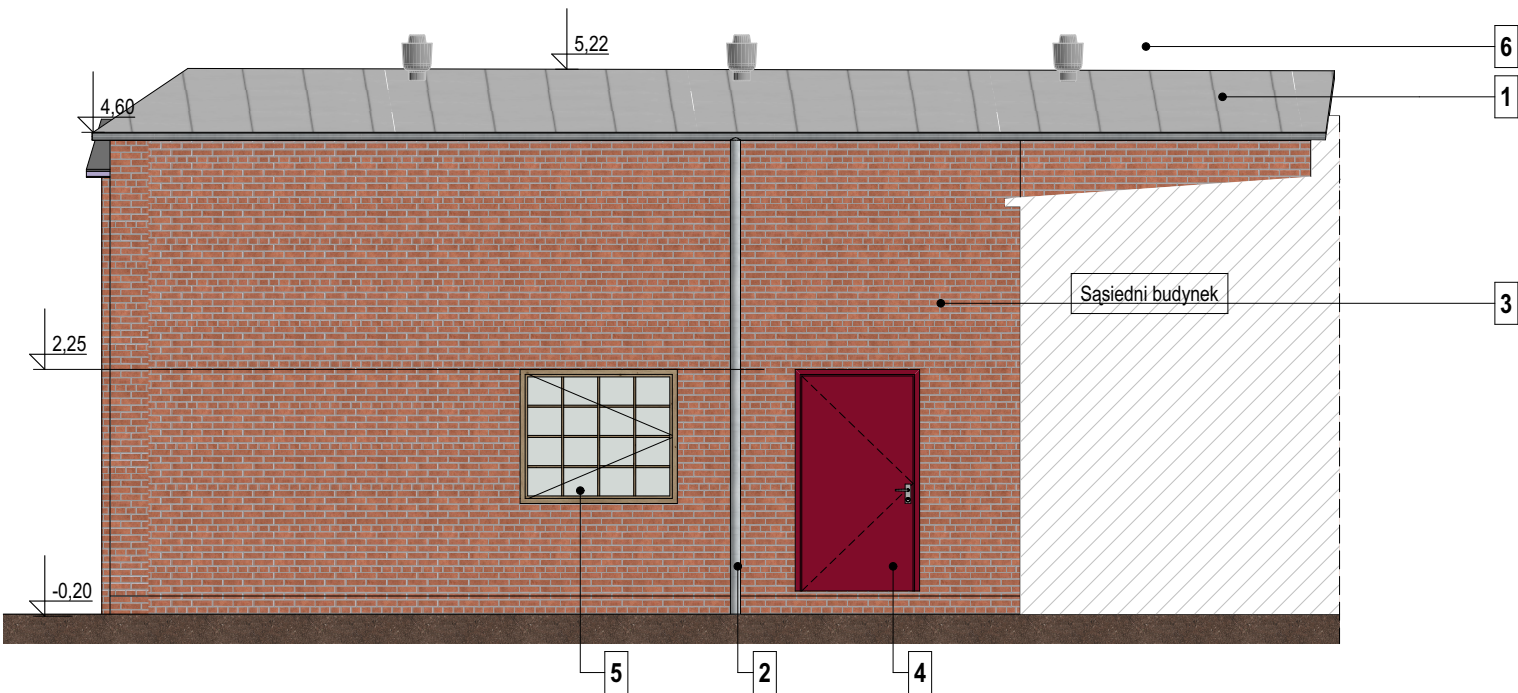
ELEWACJA PÓŁNOCNO-ZACHODNIA
skala 1:75



ELEWACJA PÓŁNOCNO-WSCHODNIA
skala 1:75



ELEWACJA POŁUDNIOWO-ZACHODNIA
skala 1:75



- LEGENDA:**
- 1. Pokrycie dachowe z płyty warstwowej,
 - 2. Rynny i rury spustowe,
 - 3. Elewacja z cegły czerwonej pełnej,
 - 4. Stolarka drzwiowa - stalowa - kolor brązowy,
 - 5. Stolarka okienna - PVC - ciemny orzech,
 - 6. Wentylatory dachowe.

<div><div><div><div>Hincman Projekt Sara Hincman</div><div><div> ul. Akacjowa 9a, 13-300 Nowe Miasto Lubawskie</div><div> hincmanprojekt@gmail.com  881 584 618</div><div> NIP: 8771483667  REGON: 388408520</div></div></div></div></div>				
Nazwa zamierzenia budowlanego: TERMOMODERNIZACJA BUDYNKU OCHOTNICZEJ STRAŻY POŻARNEJ W NOWYM MIEŚCIE LUBAWSKIM				
Tytuł rysunku: INWENTARYZACJA - ELEWACJE				
Inwestor: Ochotnicza Straż Pożarna w Nowym Mieście Lubawskim ul. Szkolna 5b, 13-300 Nowe Miasto Lubawskie	Projektował(a): mgr inż. Łukasz Krawiecki nr decyzji 13/WMOKK/2019 projektowanie i kierowanie robotami bez ograniczeń w specjalności architektonicznej	Podpis:		
Lokalizacja: dz. nr 193 obręb 0009 Nowe Miasto Lub., gm. Nowe Miasto Lub. [281201_1]	Projektował(a): mgr inż. Łukasz Hincman nr decyzji WAM/0092/PBKb/23 projektowanie bez ograniczeń w specjalności konstrukcyjno- budowlanej	Podpis:		
Branża: ARCHITEKTURA	Data: 11.07.2025 r.	Skala: 1:75	Numer rysunku: A-04	Numer strony: 14